

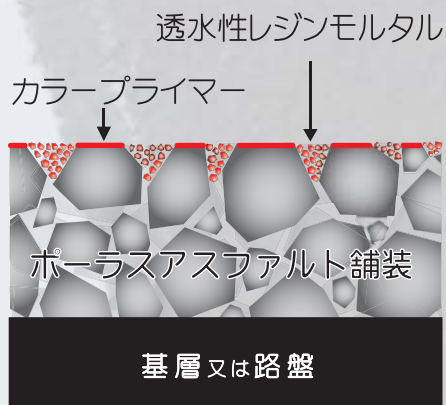
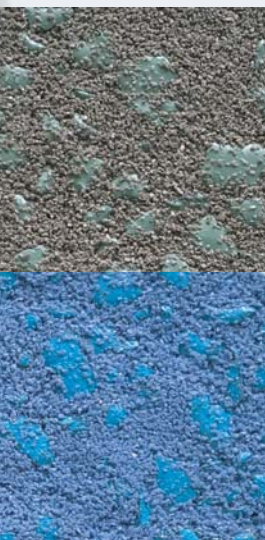


パームス PRMSカラー工法

NETIS登録番号 CG-190005-A



ポーラスアスファルト舗装のカラー化に！



PRMSカラー工法は、ポーラスアスファルト舗装に専用着色プライマーを塗布後、透水性レジンモルタルを充填し完成する工法です。

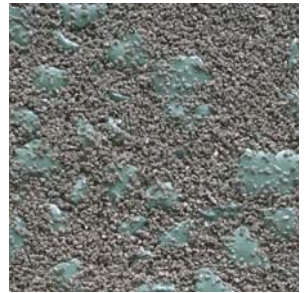
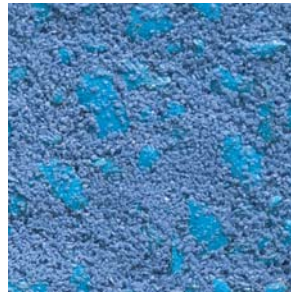
これにより、ポーラスアスファルト舗装の透水性を確保したまま、注意喚起、車線誘導などの視認性向上が期待できます。

また、歩道における透水性舗装のカラー化においても、骨材の色調により車両通行が可能な自然石風の景観舗装を形成することも可能となります。

施工手順



カラーサンプル



*写真は印刷物のため、実際の色とは多少異なります。
*施工後は紫外線の影響により若干の変色があります。ただしモルタルの強度面においては影響ありません。

自然石風の仕上げが可能



また、色違いの骨材を混合して使用することにより、写真のような自然石風のカラー舗装にすることも可能です。



透水性レジンモルタルシステム工法協議会会員 (アイウエオ順)

■施工会社 アナミ舗材株式会社、大林道路株式会社、鹿島道路株式会社、大成ロテック株式会社、株式会社辻広組、東亜道路工業株式会社、常盤工業株式会社、ニチレキ株式会社、日進化成株式会社、日本道路株式会社、株式会社NIPPO、美州興産株式会社、株式会社平野組、福田道路株式会社、前田道路株式会社、三井住建道路株式会社

■材料会社 オサダ技研株式会社、中外商工株式会社

■事務局 〒543-0021 大阪市天王寺区東高津町9-17 オサダ技研(株) 技術営業部内
TEL.06-6764-5724 FAX.06-6761-1517 URL:<http://www.prms.gr.jp>

